

卷 22 河北省石家庄市 2026 年普通高中学校毕业年级教学质量检测（一）

答题卡

姓 名

准考证号

缺考标记 (考生禁止填涂) ☐

条形码区

填涂样例

正确填涂

错误填涂

注意事项

- 1.答题前，考生须准确填写自己的姓名、准考证号，并认真核对条形码上的姓名、准考证号。
- 2.选择题必须使用2B铅笔填涂，非选择题必须使用0.5毫米黑色墨水签字笔书写，涂写要工整、清晰。
- 3.按照题号在对应的答题区域内作答，超出答题区域的答题无效，在草稿纸、试题卷上作答无效。
- 4.答题卡不得折叠、污染、穿孔、撕破等。

一、单项选择题

1 A B C D

2 A B C D

3 A B C D

4 A B C D

5 A B C D

6 A B C D

7 A B C D

二、多项选择题

8 A B C D

9 A B C D

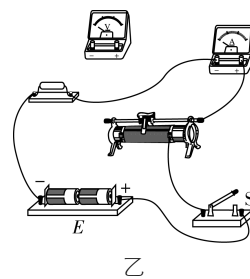
10

三、非选择题

11.(8 分)

(1) ① _____

② i.



ii. _____

(2) _____

严禁超出矩形边框作答

严禁超出矩形边框作答

12.(8 分)

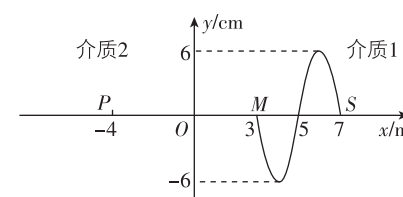
(1) ① _____

④ _____

⑤ _____

(2) _____

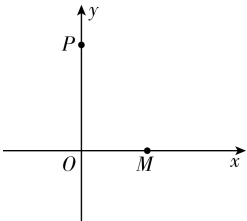
13.(8 分)



严禁超出矩形边框作答

严禁超出矩形边框作答

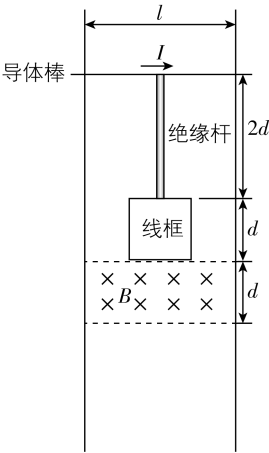
14.(14 分)



严禁超出矩形边框作答

严禁超出矩形边框作答

15.(16 分)



严禁超出矩形边框作答